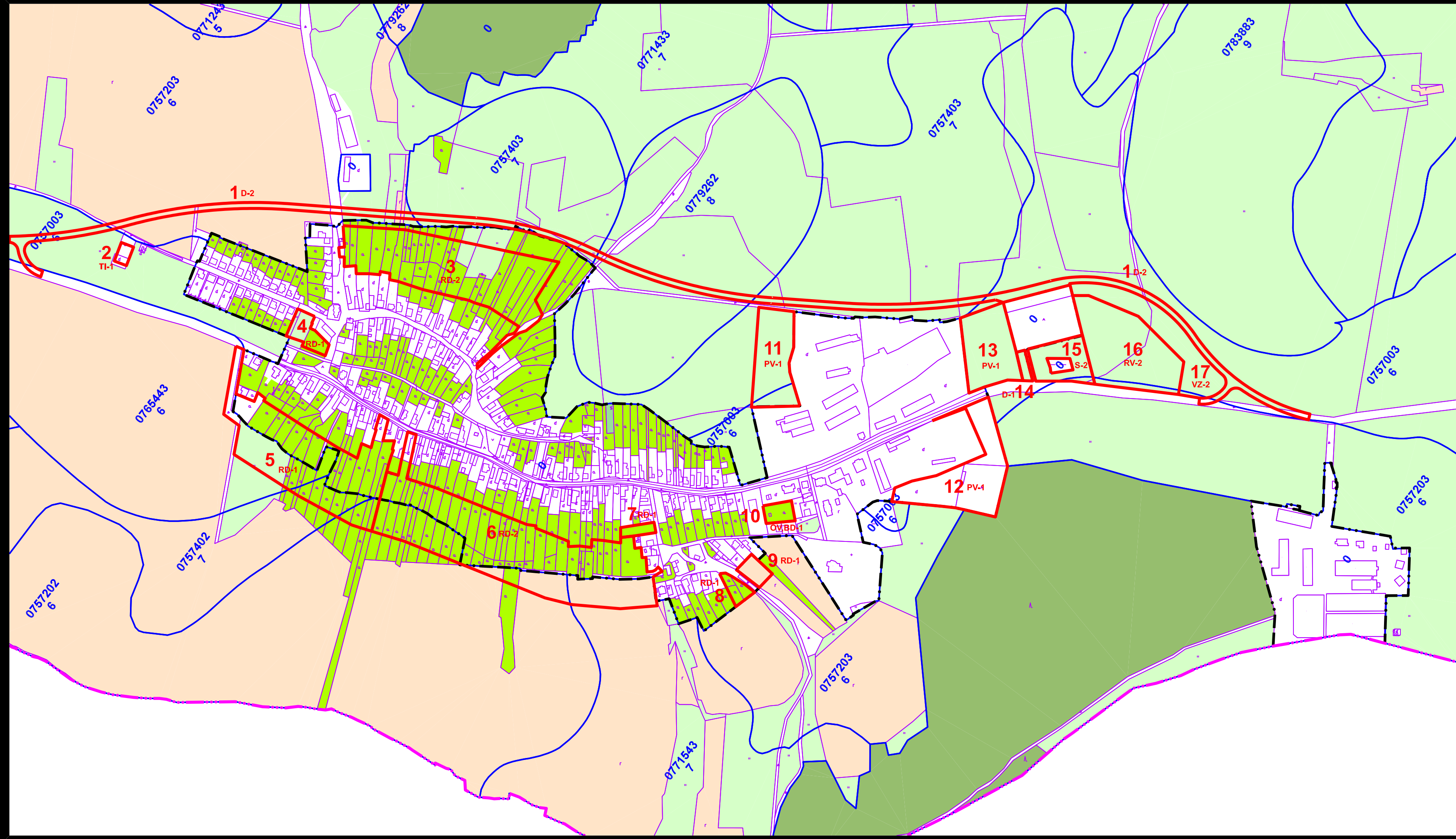


DLHÁ VES



stav		stav	návrh
	hranica katastrálneho územia		hranica záberu
	hranica zastavaného územia k 1.1.1990		číslo záberu
	trvalé trávne porasty		fukcia a etapa záberu
	orná pôda		
	záhrady		
	lesy		
	sady a vinice		
	hranice BPEJ		
	kód BPEJ		
	skupina BPEJ		

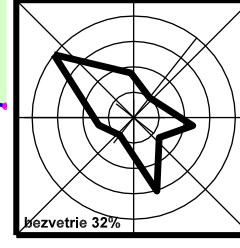
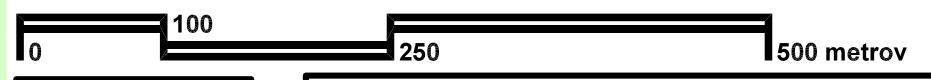
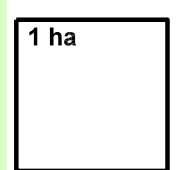
RD	Rodinné domy
BD	Bytové domy
OV	Občianska vybavenosť
PV	Priemyselná výroba
TI	Technická infraštruktúra
VZ	Verejná a izolačná zeleň
RV	Rekreačná vybavenosť
D	Doprava
S	Šport

1	prvá etapa výstavby
2	druhá etapa výstavby

územný plán bol schválený dňa: _____
obecným zastupiteľstvom č.u.: _____

Eva Kankulová
starostka obce

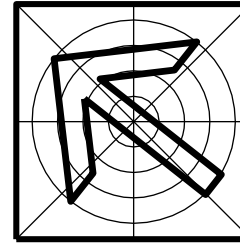
projekt je spolufinancovaný Európskou úniou



obsah výkresu	PERSPEKTÍVNE POUŽITIE PP a LP NA NEPOLNOHOPODÁRSKE ÚČELY	mierka	1:5 000
---------------	-----------------------------------------------------------------	--------	----------------

názov dokumentácie **Urbanistická štúdia obce Dlhá Ves**
Spoločný územný plán obcí ARDOVO, DLHÁ VES, KEČOVO
 obstarávateľ **Združenie obcí DOMICKÉ ŠKRAPY**
 zastúpené **Obecným úradom v Dlhej Vsi**

hlavný riešiteľ / autor	Ing. arch. Dušan MAREK	číslo výkresu	
hlavný inžinier projektu	Ing. arch. Dušan MAREK		
zodpovedný projektant	Ing. arch. Dušan MAREK		
vypracoval			
kreslil	J. MAREK, D. MAREK	kontroloval	Ing. arch. Anna MAREKOVÁ
druh projektu	územnoplánovacia dokumentácia		
číslo zákazky	200602	formát	4xA4
archívne číslo	upg 200602	dátum	august 2008



architektonické štúdio



040 23 Košice
 Starozagorská ul.11
 tel.: 055 / 644 09 21
 0905 892 932

8b