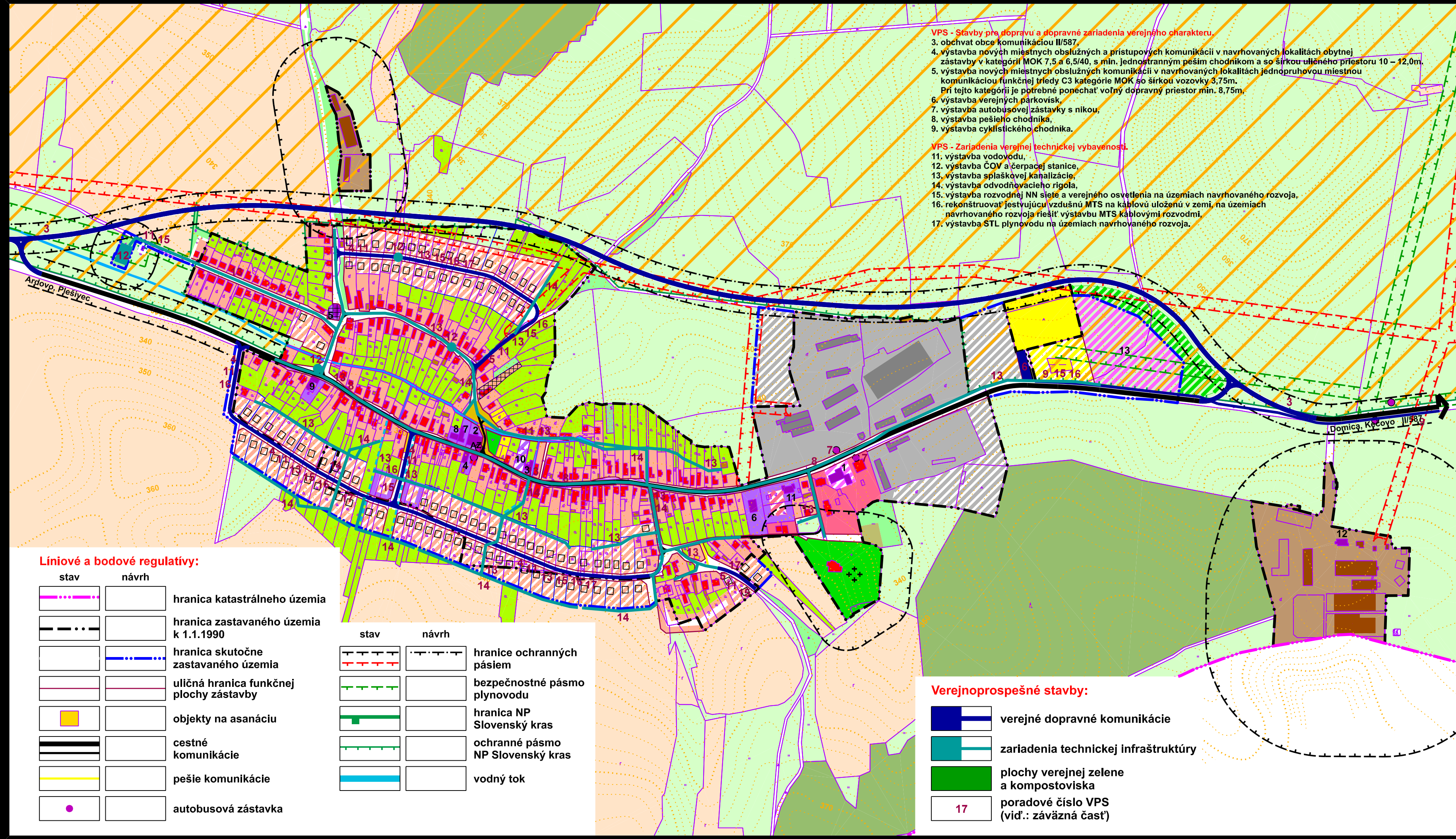


DLHÁ VES



VPS - Stavby pre dopravu a dopravné zariadenia verejného charakteru.
 3. obchvat obce komunikáciou II/587
 4. výstavba nových miestnych obslužných a prístupových komunikácií v navrhovaných lokalitách obytnej zástavby v kategórii MOK 7,5 a 6,5/40, s min. jednostranným peším chodníkom a so šírkou uličného priestoru 10 – 12,0m.
 5. výstavba nových miestnych obslužných komunikácií v navrhovaných lokalitách jednoruhovou miestnou komunikáciou funkčnej triedy C3 kategórie MOK so šírkou vozovky 3,75m.
 Pri tejto kategórii je potrebné ponechať voľný dopravný priestor min. 8,75m.
 6. výstavba verejných parkovísk
 7. výstavba autobusovej zástavky s nikou,
 8. výstavba pešieho chodníka,
 9. výstavba cyklistického chodníka.

VPS - Zariadenia verejnej technickej vybavenosti.
 11. výstavba vodovodu,
 12. výstavba ČOV a čerpacej stanice,
 13. výstavba splaškovej kanalizácie,
 14. výstavba odvodňovacieho rigola,
 15. výstavba rozvodnej NN siete a verejného osvetlenia na územiach navrhovaného rozvoja.
 16. rekonštruovať existujúcu vzdušnú MTS na kábelovú uloženú v zemi, na územiach navrhovaného rozvoja riešiť výstavbu MTS kábelovými rozvodmi.
 17. výstavba STL plynovodu na územiach navrhovaného rozvoja.

Funkčné záväzné regulatívy:

stav	návrh	stav	návrh
plochy rodinných domov		plocha cintorína	
plochy bytových domov		plochy záhrad	
plochy občianskej vybavenosti		plocha vinice a sadu	
polyfunkčné plochy občianskej vybavenosti / bytových domov		plochy trvalých trávnych porastov	
plochy rekreačnej vybavenosti		plochy ostatnej zelene	
plochy výroby, skladov a zariadení technickej infraštruktúry			
plocha kompostoviska			
plochy poľnohospodárskej výroby			
plochy športu a športových zariadení			CHVÚ Slovenský kras
plochy námestia			
plochy verejnej a izolačnej zelene			

Líniové a bodové regulatívy:

stav	návrh	stav	návrh
hranica katastrálneho územia			
hranica zastavaného územia k 1.1.1990			
hranica skutočne zastavaného územia			
uličná hranica funkčnej plochy zástavby			
objekty na asanačlu			
cestné komunikácie			
pešie komunikácie			
autobusová zástavka			

Verejnoprospešné stavby:

	verejné dopravné komunikácie
	zariadenia technickej infraštruktúry
	plochy verejnej zelene a kompostoviska
	poradové číslo VPS (vid'.: záväzná časť)

1-Rekreačná ubytovňa, 2-Potraviny, Kultúrny dom, Knižnica, Klubovňa, 3-Požiarňa zbrojnica, 4-Hostinec, 5-Evanjelický kostol, 6-Základná škola 1.-4. ročník, 7-Materská škola, 8-Obecný úrad, Pošta, 9-Hostinec, Potraviny, cukráreň, 10-Vidiecké cezhraničné centrum, 11-Fitnesscentrum, Nájomné byty, Klub mládeže, 12-Penzión, 13-Kemping

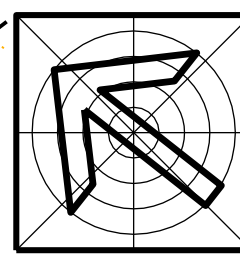
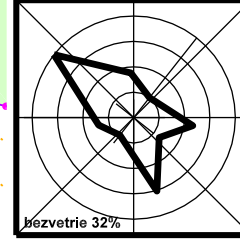
územný plán bol schválený dňa: _____
 obecným zastupiteľstvom č.ú.: _____
 č. VZN: _____

Eva Kankulová
 starostka obce



1 ha

0 100 250 500 metrov



obsah výkresu	SCHÉMA VEREJNOPROSPEŠNÝCH STAVIEB		mierka	1:5 000
názov dokumentácie	ÚPN-O Dlhá Ves			
obstarávateľ	Spoločný územný plán obcí ARDOVO, DLHÁ VES, KEČOVO			
zastúpené	Združenie obcí DOMICKÉ ŠKRAPY zastúpené Obecným úradom v Dlhej Vsi			
hlavný riešiteľ / autor	Ing. arch. Dušan MAREK	číslo výkresu		
hlavný inžinier projektu	Ing. arch. Dušan MAREK	9b		
zodpovedný projektant	Ing. arch. Dušan MAREK, Ing. Ladislav PAŽÁK			
vypracoval	J. MAREK, D. MAREK	kontroloval	Ing. arch. Anna MAREKOVÁ	
druh projektu	územnoplánovacia dokumentácia	číslo sady		
číslo zákazky	200602	formát	4xA4	
archívne číslo	upg 200602	dátum	november 2008	