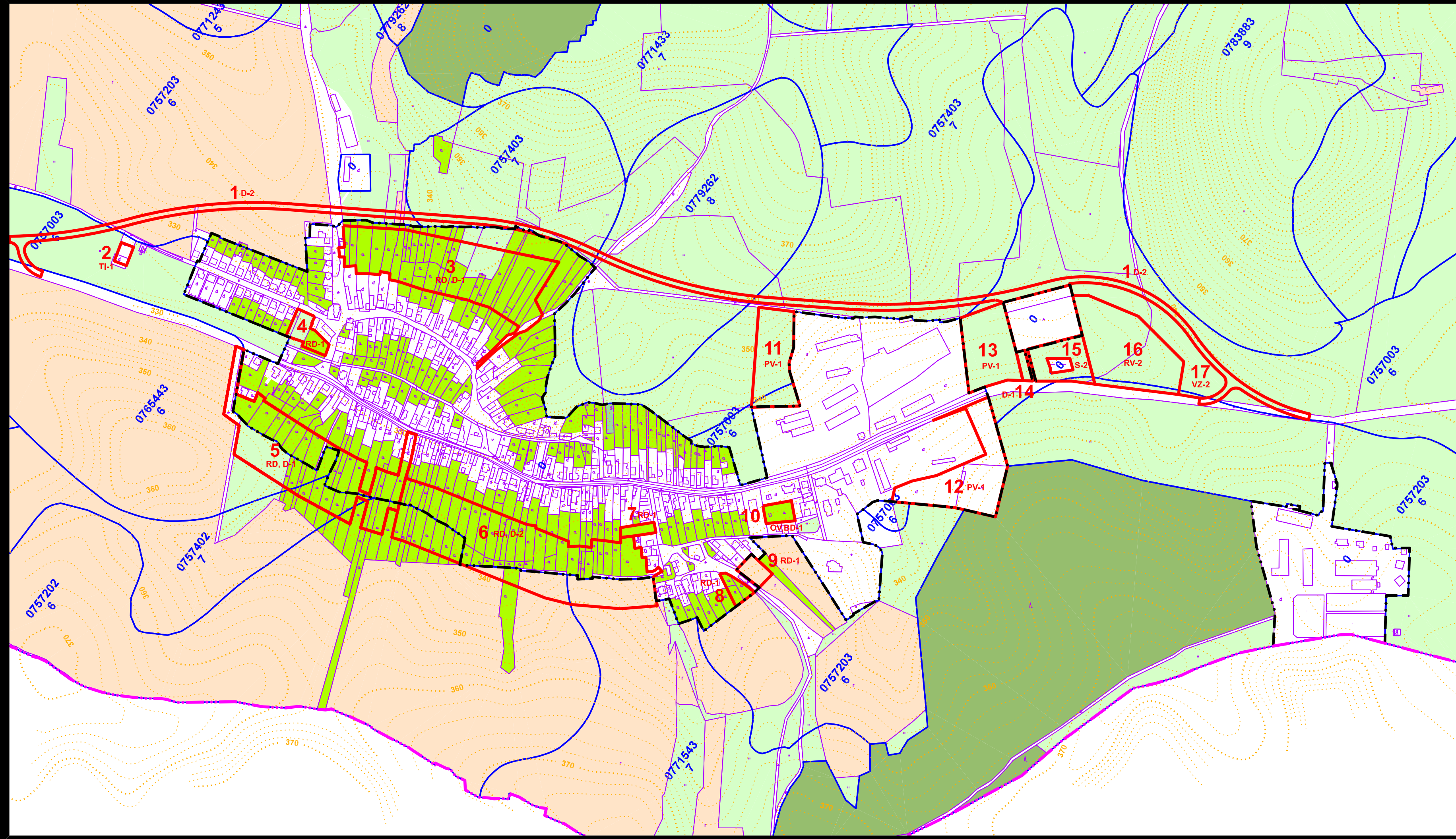


DLHÁ VES



stav	hranica katastrálneho územia	stav	návrh	hranica záberu
	hranica katastrálneho územia			hranica záberu
	hranica zastavaného územia k 1.1.1990		11	číslo záberu
	trvalé trávne porasty		TI-1	fukcia a etapa záberu
	orná pôda			
	záhrady			
	lesy			
	sady a vinice			
	hranice BPEJ			
	0465413 kód BPEJ			
	8 skupina BPEJ			

RD	Rodinné domy
BD	Bytové domy
OV	Občianska vybavenosť
PV	Priemyselná výroba
TI	Technická infraštruktúra
VZ	Verejná a izolačná zeleň
RV	Rekreačná vybavenosť
D	Doprava
S	Šport

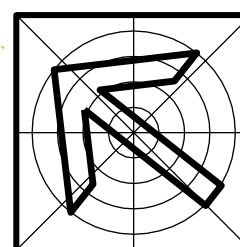
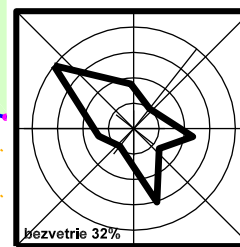
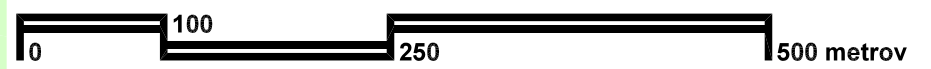
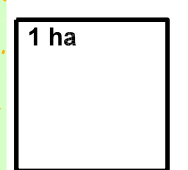
1	prvá etapa výstavby
2	druhá etapa výstavby

územný plán bol schválený dňa: _____
 obecným zastupiteľstvom č.u.: _____
 č. VZN: _____

projekt je spolufinancovaný Európskou úniou



Eva Kankulová
starostka obce



obsah výkresu	PERSPEKTÍVNE POUŽITIE PP a LP NA NEPOLNOHOPODÁRSKE ÚČELY	mierka	1:5 000
názov dokumentácie	ÚPN-O Dlhá Ves		
	Spoločný územný plán obcí ARDOVO, DLHÁ VES, KEČOVO		
obstarávateľ	Združenie obcí DOMICKÉ ŠKRAPY zastupené Obecným úradom v Dlhej Vsi		
hlavný riešiteľ / autor	Ing. arch. Dušan MAREK	číslo výkresu	
hlavný inžinier projektu	Ing. arch. Dušan MAREK		8b
zodpovedný projektant	Ing. arch. Dušan MAREK	číslo sady	
vypracoval			
kreslil	J. MAREK, D. MAREK	kontroloval	Ing. arch. Anna MAREKOVÁ
druh projektu	územnoplánovacia dokumentácia		
číslo zákazky	200602	formát	4xA4
archívne číslo	upg 200602	dátum	november 2008